



განათლების ხარისხის განვითარების ეროვნული ცენტრი  
NATIONAL CENTER FOR EDUCATIONAL QUALITY ENHANCEMENT

## პროფესიული საგანმანათლებლო დაწესებულების ავტორიზაციის გზამკვლევი

პროფესიული განათლების ხარისხის უზრუნველყოფის სამსახური  
იანვარი, 2019

დაწესებულებამ, რომლის მიზანია სახელმწიფოს მიერ აღიარებული განათლების დამადასტურებელი დოკუმენტის გასაცემად შესაბამისი საქმიანობის განხორციელება, უნდა მოიპოვოს საგანმანათლებლო დაწესებულების სტატუსი ავტორიზაციის გზით.

## ნაბიჯი I

---



პირველ ნაბიჯს წარმოადგენს იურიდიული პირის სახით დაფუძნება.

*(საქართველოს კანონი - საქართველოს სამოქალაქო კოდექსი, წიგნი პირველი, კარი პირველი, თავი მეორე - იურიდიული პირი (იხ. ბმული <https://matsne.gov.ge/ka/document/view/31702>)*

*საქართველოს კანონი მეწარმეთა შესახებ ( იხ. ბმული <https://matsne.gov.ge/ka/document/view/28408>)*

პროფესიული საგანმანათლებლო დაწესებულება/კოლეჯი - იურიდიული პირი, რომელიც უფლებამოსილია საქართველოს კანონმდებლობით დადგენილი წესით განახორციელოს პროფესიული საგანმანათლებლო პროგრამები, მოკლე ციკლის საგანმანათლებლო პროგრამები, პროფესიული მომზადების პროგრამები, პროფესიული გადამზადების პროგრამები და სახელმწიფო ენაში მომზადების პროგრამები.

*(ინფორმაცია საგანმანათლებლო დაწესებულებების სახეებსა და საგანმანათლებლო პროგრამების საფეხურების შესახებ იხ. შემდეგ ბმულზე - <http://mes.gov.ge/uploads/files/kanoni-profesiuli-ganatilebis-shesaxeb-2018.pdf>; საქართველოს კანონი პროფესიული განათლების შესახებ).*

სტანდარტი ეს არის - სახელმწიფოს მიერ დაწესებული მოთხოვნა, რომელსაც უნდა აკმაყოფილებდეს დაწესებულება, რათა მან შეძლოს სახელმწიფოს მიერ აღიარებული დოკუმენტის გაცემა.



პროფესიული საგანმანათლებლო დაწესებულების ავტორიზაციის სტანდარტები ეხება:

- 1) საგანმანათლებლო პროგრამებს
- 2) მატერიალურ რესურსებს
- 3) ადამიანურ რესურსებს

ავტორიზაციის სტანდარტები იხ. შემდეგ ბმულზე - <https://eqe.ge/res/docs/2018113016572899.pdf>:

მას შემდეგ, რაც დარწმუნდებით, რომ ავტორიზაციის ყველა მოცემულ სტანდარტს აკმაყოფილებთ, სსიპ განათლების ხარისხის განვითარების ეროვნულ ცენტრში უნდა წარადგინოთ საავტორიზაციო განაცხადი, რომელსაც თან უნდა ერთვოდეს:

1) თვითშეფასების შევსებული ფორმა (*პროფესიული საგანმანათლებლო დაწესებულების სტატუსის მამდიებლისთვის თვითშეფასების ფორმა* იხ. ბმულზე - <https://eqe.ge/geo/static/477/Quality-Assurance-in-Vocational-Education-/>;

2) ავტორიზაციის განაცხადის განხილვის საფასურის გადახდის დამადასტურებელი დოკუმენტი.

**ავტორიზაციის განაცხადის განხილვის საფასურია 500 ლარი.**

აღნიშნულთან დაკავშირებით იხ. საგანმანათლებლო დაწესებულებების ავტორიზაციის დებულებისა და საფასურის დამატების შესახებ საქართველოს განათლებისა და მეცნიერების მინისტრის ბრძანება N 99/ნ - <https://eqe.ge/res/docs/2018113016572899.pdf>;

საფასური გადაიხდება უნაღდო ანგარიშსწორებით, ცენტრის ანგარიშსწორების ანგარიშზე შეტანის გზით (ხაზინაში თანხების ჩარიცხვისათვის საჭირო რეკვიზიტები იხ. შემდეგ ბმულზე - [https://eqe.ge/geo/contact/65/about-us/contact-us](https://eqe.ge/geo/contact/65/about-us/contact-us;); ).

საგანმანათლებლო დაწესებულების სტატუსის მოპოვების მიზნით, სსიპ განათლების ხარისხის განვითარების ეროვნულ ცენტრში წარდგენილ განაცხადს ავტორიზაციის მაძიებლად ცნობის შესახებ, **ცენტრი 3 დღის ვადაში** ამოწმებს ავტორიზაციის დებულების შესაბამისად.

თუ განმცხადებელი ცენტრს არ წარუდგენს ავტორიზაციის დებულებით გათვალისწინებულ რომელიმე დოკუმენტს, ცენტრი განმცხადებელს განუსაზღვრავს **არანაკლებ 5 და არაუმეტეს 15 სამუშაო დღის ვადას** ხარვეზის გამოსასწორებლად.

ხარვეზის გამოსწორების შემთხვევაში, ცენტრი გამოსცემს ინდივიდუალურ ადმინისტრაციულ-სამართლებრივ აქტს საგანმანათლებლო დაწესებულების სტატუსის მაძიებლად ცნობის შესახებ, ხოლო ხარვეზის გამოუსწორებლობის შემთხვევაში ცენტრი უკვე გამოსცემს ინდივიდუალურ ადმინისტრაციულ-სამართლებრივ აქტს განაცხადის განუხილველად დატოვების შესახებ.

ცენტრის ინდივიდუალურ ადმინისტრაციულ-სამართლებრივ აქტი დაწესებულების საგანმანათლებლო დაწესებულების სტატუსის მაძიებლად ცნობის შესახებ გამოიცემა განაცხადის წარმოდგენიდან ან ხარვეზის გამოსწორებიდან **არაუგვიანეს 20 კალენდარული დღის ვადაში**.

- ავტორიზაციის მაძიებლად ცნობის შემდეგ, უნდა მოხდეს **პროფესიული საგანმანათლებლო დაწესებულების სტატუსის** მოსაპოვებლად განსაზღვრული საფასურის გადახდა და წარმოდგენა ცენტრში.

საფასურის შესახებ ინფორმაცია იხილეთ შემდეგ ბრძანებაში:

*საგანმანათლებლო დაწესებულებების ავტორიზაციის დებულებისა და საფასურის დამატების შესახებ საქართველოს განათლებისა და მეცნიერების მინისტრის ბრძანება N 99/ნ - <https://eqe.ge/res/docs/2018113016572899.pdf>;*

საფასური გადაიხდება უნაღდო ანგარიშსწორებით, ცენტრის ანგარიშსწორების ანგარიშზე შეტანის გზით (ხაზინაში თანხების ჩარიცხვისათვის საჭირო რეკვიზიტები იხ. შემდეგ ბმულზე - <https://eqe.ge/geo/contact/65/about-us/contact-us;>)

ავტორიზაციის საფასურის გადახდიდან **60 კალენდარული დღის** განმავლობაში ცენტრი საგანმანათლებლო დაწესებულების სტატუსის გათვალისწინებით გამოსცემს ინდივიდუალურ ადმინისტრაციულ-სამართლებრივ აქტს ავტორიზაციის ექსპერტთა ჯგუფის შექმნისა.

თუ საგანმანათლებლო დაწესებულების სტატუსის მაძიებელი მაძიებლად ცნობის შესახებ ინდივიდუალური ადმინისტრაციული-სამართლებრივი აქტის გაცნობიდან **15 კალენდარული დღის ვადაში** არ გადაიხდის ავტორიზაციის საფასურს, ცენტრი გამოსცემს ინდივიდუალური ადმინისტრაციულ-სამართლებრივ აქტს ადმინისტრაციული წარმოების შეწყვეტის შესახებ.

ავტორიზაციის საფასური, გარდა ავტორიზაციის განაცხადის განხილვის საფასურისა, სრულად ბრუნდება, თუ საგანმანათლებლო დაწესებულება ადმინისტრაციული წარმოების შეწყვეტას მოითხოვს ავტორიზაციის ექსპერტთა ჯგუფის შექმნამდე.

#### ავტორიზაციის პროცესი საფეხურები მაძიებლად ცნობის შემდეგ:

- ✓ ავტორიზაციის ექსპერტთა ჯგუფის შექმნა
- ✓ ავტორიზაციის ექსპერტთა ჯგუფის მიერ ავტორიზაციის თვითშეფასების ფორმისა და მასზე თანდართული დოკუმენტაციის წინასწარი შესწავლა და ვიზიტის დღის წესრიგის შემუშავება
- ✓ საავტორიზაციო ვიზიტის განხორციელება
- ✓ ავტორიზაციის ექსპერტთა ჯგუფის დასკვნის პროექტის შედგენა და ცენტრში წარდგენა
- ✓ ავტორიზაციის ექსპერტთა ჯგუფის დასკვნის პროექტის დაწესებულებისთვის გაცნობა
- ✓ ავტორიზაციის ექსპერტთა ჯგუფის დასკვნის პროექტზე დაწესებულების არგუმენტირებული პოზიციის ცენტრში წარდგენა დასკვნის პროექტში ასახულ ფაქტობრივ გარემოებებთან დაკავშირებით
- ✓ ავტორიზაციის ექსპერტთა ჯგუფის მიერ დასკვნის საბოლოო სახით ჩამოყალიბება და ცენტრში წარდგენა
- ✓ ავტორიზაციის ექსპერტთა ჯგუფის დასკვნის დაწესებულებისთვის გაცნობა
- ✓ საავტორიზაციო განაცხადის, ავტორიზაციის ექსპერტთა ჯგუფის დასკვნისა და ექსპერტთა ჯგუფის დასკვნის პროექტზე დაწესებულების მიერ ცენტრისთვის წარდგენილი არგუმენტირებული პოზიციის ავტორიზაციის საბჭოს წევრებისთვის გაგზავნა
- ✓ ავტორიზაციის საკითხზე ზეპირი მოსმენის გამართვა და ავტორიზაციის საბჭოს მიერ გადაწყვეტილების მიღება
- ✓ ავტორიზაციის საბჭოს ოქმის და ექსპერტთა დასკვნის ცენტრის ვებ- გვერდზე გამოქვეყნება

**ავტორიზაციისა და ავტორიზაციაზე უარის თქმის შესახებ გადაწყვეტილება მიიღება დაწესებულების ავტორიზაციის მაძიებლად ცნობიდან 180 დღის განმავლობაში!!! ავტორიზაციის ვადა 6 წელია.**



## ნაბიჯი IV

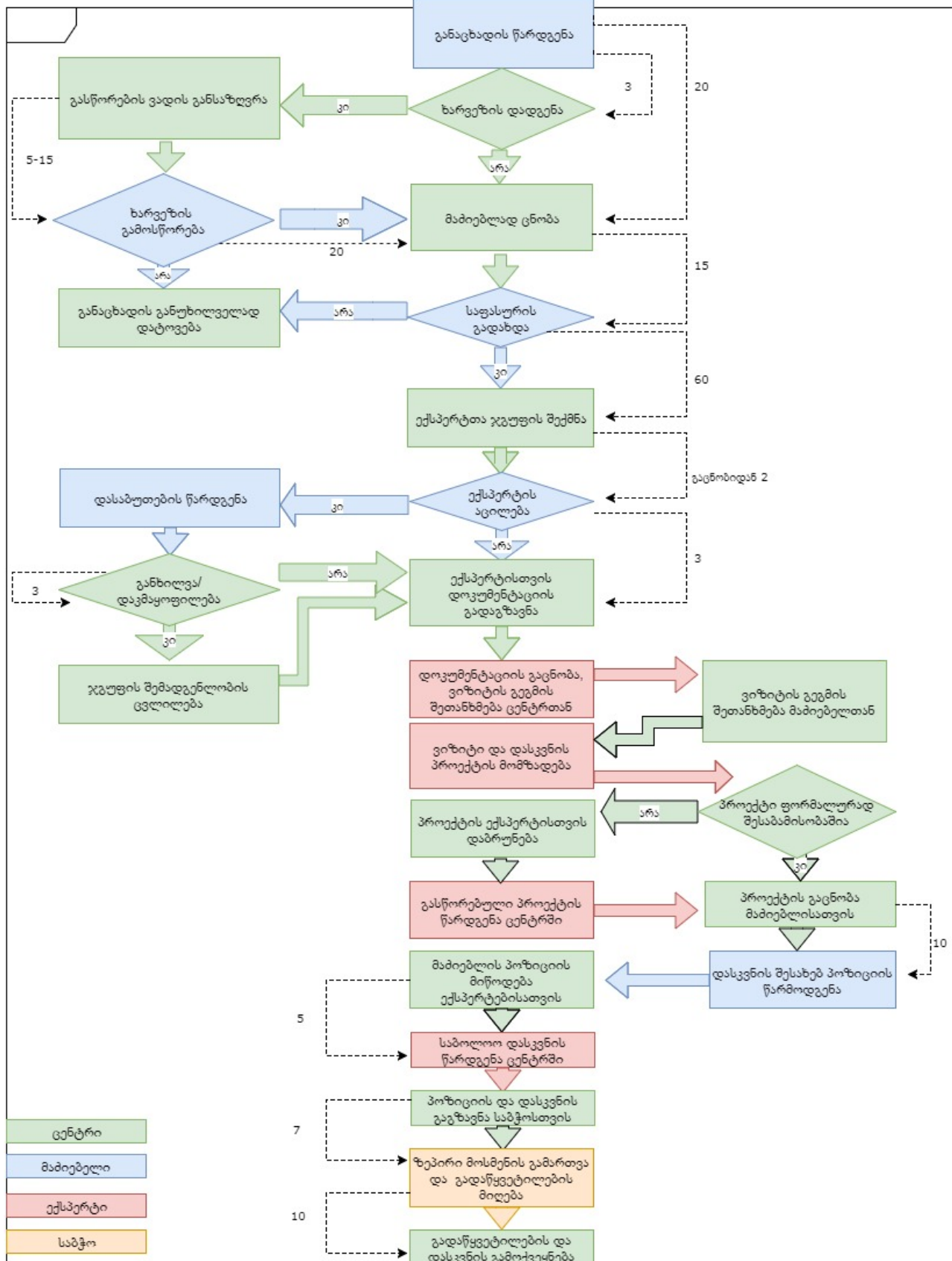
---

ავტორიზებული საგანმანათლებლო დაწესებულება ვალდებულია აწარმოოს რეესტრი. რეესტრში აისახება ინფორმაცია დაწესებულების საგანმანათლებლო პროგრამების, მათ შორის, პროგრამების განმახორციელებელი პერსონალისა და პროგრამაზე ჩარიცხული პირების შესახებ.

ავტორიზებული საგანმანათლებლო დაწესებულება ვალდებულია ოფიციალური წერილით მიმართოს სსიპ განათლების მართვის საინფორმაციო სისტემას, რათა დაშვება მიიღოს ელექტრონულ ბაზაზე რეესტრის წარმოების მიზნით.

*(საქართველოს კანონი - განათლების ხარისხის განვითარების შესახებ - <https://eqe.ge/res/docs/20181011143054.pdf> და საქართველოს განათლებისა და მეცნიერების მინისტრის ბრძანება N 127/ნ (22 ივლისი, 2011 წელი) - საგანმანათლებლო დაწესებულებების რეესტრის წარმოების წესის დამტკიცების შესახებ - <https://eqe.ge/geo/static/123/legal-acts/sublegal-acts>*

ავტორიზაციის პროცესი სქემატურად



ავტორიზაციის პროცედურების მარეგულირებელი ძირითადი დოკუმენტები და პროფესიული განათლების მარეგულირებელი სამართლებრივი აქტები

განათლების სფეროს არეგულირებს შემდეგი საკანონმდებლო აქტები:

- "პროფესიული განათლების შესახებ" საქართველოს კანონი

- "განათლების ხარისხის განვითარების შესახებ" საქართველოს კანონი

<https://eqe.ge/geo/static/119/education-system/legal-acts>

განათლების ხარისხის განვითარებისა და რეგულირების მიზნით, გამოცემულია კანონქვემდებარე აქტები - <https://eqe.ge/geo/static/123/legal-acts/sublegal-acts>;

ზოგადი ინფორმაცია პროფესიული განათლების ხარისხის უზრუნველყოფის შესახებ - <https://eqe.ge/geo/static/465/Quality-/Quality-Assurance-in-Vocational-Education->

ფორმები

- ✓ პროფესიული საგანმანათლებლო დაწესებულების სტატუსის მაძიებლისთვის თვითშეფასების ფორმა
- ✓ ავტორიზაციის ექსპერტთა ჯგუფის დასკვნა პროფესიული საგანმანათლებლო დაწესებულების სტატუსის მაძიებელზე
- ✓ პროფესიული საგანმანათლებლო დაწესებულების თვითშეფასების ანგარიში

<https://eqe.ge/geo/static/477/Quality-Assurance-in-Vocational-Education-/>



## **ინფორმაცია და კონსულტირება:**

---

სსიპ განათლების ხარისხის განვითარების ეროვნული ცენტრის, პროფესიული განათლების ხარისხის უზრუნველყოფის სამსახური, ახორციელებს დაინტერესებულ პირთა კონსულტირებას. ამ მიზნით, ყოველ სამშაბათს და ხუთშაბათს 14:00 საათიდან 16:00 საათამდე საგანმანათლებლო დაწესებულებებს საშუალება ეძლევათ ისარგებლონ კონსულტირებით. ამისათვის საჭიროა სსიპ განათლების ხარისხის განვითარების ეროვნული ცენტრის ცხელ ხაზთან დაკავშირება და წინასწარი ჩაწერა - **2200 220 (\*3599)**

**შენიშვნა:** წინამდებარე ინფორმაცია მომზადებულია 2019 წლის 11 იანვრის მდგომარეობით არსებული კანონმდებლობის საფუძველზე.

წინამდებარე დოკუმენტი არ წარმოადგენს საკანონმდებლო ან ინდივიდუალურ სამართლებრივ აქტს და მხოლოდ საკონსულტაციო ფუნქციას ასრულებს.