



ხარისხის მართვის თემატური ჯგუფის ოქმი №9
30 ნოემბერი,
თბილისი

თარიღი	ადგილი	დასაწყისი	დასასრული
30 ნოემბერი, 2011	განათლების ხარისხის განვითარების ეროვნული ცენტრი	16:00	17:30

დღის წესრიგი
1) დღის წესრიგის განხილვა
2) წინა სხდომის ოქმის დამტკიცება
3) განსაკუთრებული საგანმანათლებლო საჭიროების მქონე პირთა სწავლების ხელშეწყობის პროგრამის ფარგლებში- საპილოტე პროექტები: ახალი გზები პროფესიულ განათლებაში - განხილვა

მონაწილეები	ორგანიზაცია/ინსტიტუტი	ტელეფონი	ელექტრონული ფოსტა
მარინა ჟვანია	სსიპ-განათლების ხარისხის განვითარების ეროვნული ცენტრი/საგანმანათლებლო პროგრამებისა და განათლების აღიარების სამსახურის უფროსი	577 27 88 41	marina.zhvania@ege.ge
ნინო კოპალეიშვილი	სსიპ-განათლების ხარისხის განვითარების ეროვნული ცენტრი/შეფასების სამსახურის სამმართველოს უფროსი	57715 33 01	nkopaleishvili@yahoo.com
კოტე ჩოკორაია	სსიპ- განათლების ხარისხის განვითარების ეროვნული ცენტრი/აკრედიტაციის სამმართველოს კოორდინატორი	593 995 113	kote.chokoraia@ege.ge
ნანი დალაქიშვილი	სსიპ- განათლების	577 17 55 77	nani.dalakashvili@ege.ge nanidalakashvili@yahoo.com



ხარისხის მართვის თემატური ჯგუფის ოქმი №9
30 ნოემბერი,
თბილისი

	ხარისხის განვითარების ეროვნული ცენტრი/საგანმანათლებლო პროგრამებისა და განათლების აღიარების სამსახურის სპეციალისტი		
ანი ქიტიაშვილი	ევროპის განათლების ფონდის რეგიონული ექსპერტი	577 53 00 63	kitiashvili@yahoo.com
მაია ჩიხლაძე	შპს საზოგადოებრივი კოლეჯი ”პანაცეა”/დირექტორის მოადგილე	577 74 74 44	chikhladzemaia@yahoo.com
ლალი ლოღელიანი	სსიპ საქართველოს ტექნიკური უნივერსიტეტი/სამშენებლო დეპარტამენტის უფროსი, პროფესიული განვითარების ცენტრის ხელმძღვანელის მოადგილე	599 70 44 99	lali_gtu@gtu.ge
თათა ერქვანია	სსიპ- განათლების ხარისხის განვითარების ეროვნული ცენტრი/საგანმანათლებლო პროგრამებისა და განათლების აღიარების სამსახურის სპეციალისტი	577 24 37 58	erkvianatata@yahoo.de
ეკატერინე ჩიკაშუა	სსიპ თბილისის ინფორმაციული ტექნოლოგიების პროფესიული კოლეჯი ”აიტი”/პროგრამებისა და ხერისხის უზრუნველყოფის მენეჯერი	577 13 12 11	eka@gtu.ge
ნინო ჟვანია	სსიპ ილიას	577 55 69 88	Nino,zhvania@iliauni.edu.ge



ხარისხის მართვის თემატური ჯგუფის ოქმი №9
30 ნოემბერი,
თბილისი

	უნივერსიტეტი/ხარისხის სამსახურის უფროსი		
უდო ჰენკელი- იაშვილი	სსიპ- განათლების ხარისხის განვითარების ეროვნული ცენტრი/საგანმანათლებლო პროგრამებისა და განათლების აღიარების სამსახურის სპეციალისტი	555 73 55 12	Henk.iash@hotmail.com
გვანცა ტაბატაძე	განათლებისა და მეცნიერების სამინისტრო/ზოგადი და პროფესიული განათლების განვითარების დეპარტამენტის უფროსი სპეციალისტი	577 15 33 95	gtabatadze@mes.gov.ge
ანა ლალიძე	მასწავლებელთა აპროფესიული განვითარების ცენტრი/კონსულტანტი	599 715578	laghidzeana@hotmail.com
ჟანა კვაჭაძე	მასწავლებელთა აპროფესიული განვითარების ცენტრი/მიმართულების კოორდინატორი	577 555 459	zhana_kvachadze@yahoo.com
მაია ბაგრატიონი- გრუზინსკი	განათლებისა და მეცნიერების სამინისტრო/ ინკლუზიური განათლების ექსპერტი	599 226 717	Maia_bagratiioni@hotmail.com

შედეგები/კომენტარები/წინადადებები

1. დღის წესრიგის დამტკიცება

დასკვნები და მოქმედებები:

დამტკიცდეს სხდომის დღის წესრიგი ცვლილებების გარეშე

2. წინა სხდომის ოქმის (ოქმი №8. 8.11.2011) დამტკიცება

დასკვნები და მოქმედებები:

დამტკიცდეს წინა სხდომის ოქმი- ოქმი თან ერთვის

3. განსაკუთრებული საგანმანათლებლო საჭიროების მქონე პირთა სწავლების ხელშეწყობის პროგრამის ფარგლებში- საპილოტე პროექტი: ახალი გზები პროფესიულ განათლებაში - განხილვა

რეზიუმე:

2011 წლის იანვრიდან განათლების ხარისხის განვითარების ეროვნული ცენტრის კოორდინაციით მიმდინარეობს პროექტი: განსაკუთრებული საგანმანათლებლო საჭიროების მქონე პირთა სწავლების ხელშეწყობის ახალი გზები პროფესიულ განათლებაში, რომლის ფარგლებში ცენტრში მუშაობს ორი ექსპერტი: უდო ჰენკელ -იაშვილი და თათა ერქვანია. ჯგუფის სხდომაზე მათ მიერ წარმოდგენილ იქნა პრეზენტაცია, სადაც აღწერილია როგორც მათ მიერ გაწეული მუშაობა, ასევე მოსაზრებები, თუ როგორ უნდა მოხდეს სსსმ პირთა პროფესიული მომზადება და მათი შემდგომი ინტეგრაცია დასაქმების სფეროში. პრეზენტატორებმა აღნიშნეს, რომ მნიშვნელოვანია გარკვეული პროფორიენტაცია ზოგადსაგანმანათლებლო სკოლიდან დაიწყოს, რათა 9 კლასის დამთავრების შემდეგ სსსმ პირებს შეეძლოთ გარკვეული არჩევანის გაკეთება. ძალიან მნიშვნელოვანია შესაბამისი ინდიკატორების შემუშავება და დანერგვა, რისთვისაც უნდა გადამზადდნენ სამუშაო ჯგუფები, ასევე საჭიროა განისაზღვროს შესაბამისი პროფესიული საგანმანათლებლო პროგრამების განმახორციელებლები და პროფესიული პროგრამების ნუსხა (პრეზენტაცია თან ერთვის).

რეკომენდაციები:

საზოგადოების ინფორმირება სსსმ პირთა პროფესიული სპეციალიზაციების ნუსხისა და შესაბამისი პროფესიული საგანმანათლებლო პროგრამების შესახებ:

- ✓ სსსმ პირთა პროფესიული სპეციალიზაციების ნუსხის შემუშავებით;
- ✓ საინფორმაციო მასალების გავრცელებით სკოლებსა და პროფესიული განათლების

- საინფორმაციო ცენტრებში;
- ✓ სსსმ პირთათვის არსებული პროფესიული საგანმანათლებლო პროგრამების ჩამონათვალის გამოქვეყნებით ვებგვერდზე;
 - ✓ სსსმ პირთათვის პროფესიული საგანმანათლებლო პროგრამების რეიტინგის გამოქვეყნებით ვებ-გვერდზე.

სსსმ პირთა პროფესიული განათლების ინდიკატორების დოკუმენტის შემუშავება, რომელიც ასახავს:

- ✓ ადაპტირებული ინფრასტრუქტურის ინდიკატორებს;
- ✓ სასწავლო მასალების ინდიკატორებს;
- ✓ სწავლის პროცესის მართვის ინდიკატორებს;
- ✓ პერსონალის გადამზადების ინდიკატორებს;
- ✓ პერსონალური რესურსის ინდიკატორებს;
- ✓ ხარისხის მართვის ინდიკატორებს სსსმ პირთათვის არსებული პროფესიული საგანმანათლებლო პროგრამების განმახორციელებლებისთვის.

სსსმ პირთა პროფესიული განათლების ინდიკატორების დოკუმენტის გამოყენებასთან დაკავშირებით მიზნობრივი ჯგუფების გადამზადება.

შენიშვნები:

მოსაზრებები გამოთქვას:

- ანი ქიტიაშვილმა, რომელიც დაინტერესდა თუ როგორი სახე ექნება პროფესიული სპეციალიზაციების ნუსხას.
- მაია ბაგრატიონის აზრით პროფესიული სპეციალიზაციების ნუსხის არსებობა სხვადასხვა უნარშეზღუდული კატეგორიებისთვის შეიძლება გახდეს გარკვეული დისკრიმინაციის საფუძველი, მაგრამ გარკვეული ორიენტირის სახე შეიძლება ჰქონდეს, ალბათ უფრო სწორი იქნება თუ ამოვალთ პროფესიული სტანდარტებიდან, სადაც ხშირად მითითებულია ამა-თუ იმ პროგრამაზე დაშვების წინაპირობები, რაც ზოგიერთ შემთხვევაში ფიზიკურ შესაძლებლობებსაც ითვალისწინებს. ზოგად განათლებაში ინკლუზიის განხორციელების დროს საწყის ეტაპზე შეირჩა 10 საპილოტე სკოლა, ასეთივე გზით შეიძლება წავიდეთ პროფესიულ განათლებაშიც და მოხდეს რამოდენიმე კოლეჯში პილოტირება, შეიძლება კარგი მაგალითების განზოგადება მოხდეს სახელმძღვანელოს სახით. შეიძლება მოხდეს დამსაქმებლების კვლევა ან სხვადასხვა კატეგორიების საჭიროებების კვლევა.
- ანა ლალიძის აზრით, სკოლაში დაწყებული პროფორიენტაცია ძალიან მნიშვნელოვანია, ასევე მნიშვნელოვანია შესაბამისი კვალიფიციური კადრების მომზადება, რაც მთლიანად სისტემის პრობლემაა, მაგრამ იმისთვის რომ მოხდეს მასწავლებლების დატრენინგება, საჭიროა მომზადდეს სახელმძღვანელო, რომლითაც ისინი პროგრამის ადაპტირებას მოახდენენ. ცალკე ნუსხის გაკეთებას, აჯობებს გავაკეთოთ აქცენტი საჭიროებებზე და განვავითაროთ კონკრეტული მიმართულებები. აუცილებლად მიგვაჩნია, რომ გაერთიანდეს განათლებისა და მეცნიერების სამინისტროს მიერ შემუშავებული სსსმ მოსწავლეთა პროფესიული განათლების სახელმწიფო სტრატეგიისა და სამოქმედო გეგმის დოკუმენტის პროექტი

და დღევანდელ სხდომაზე წარმოდგენილი კონცეფცია.

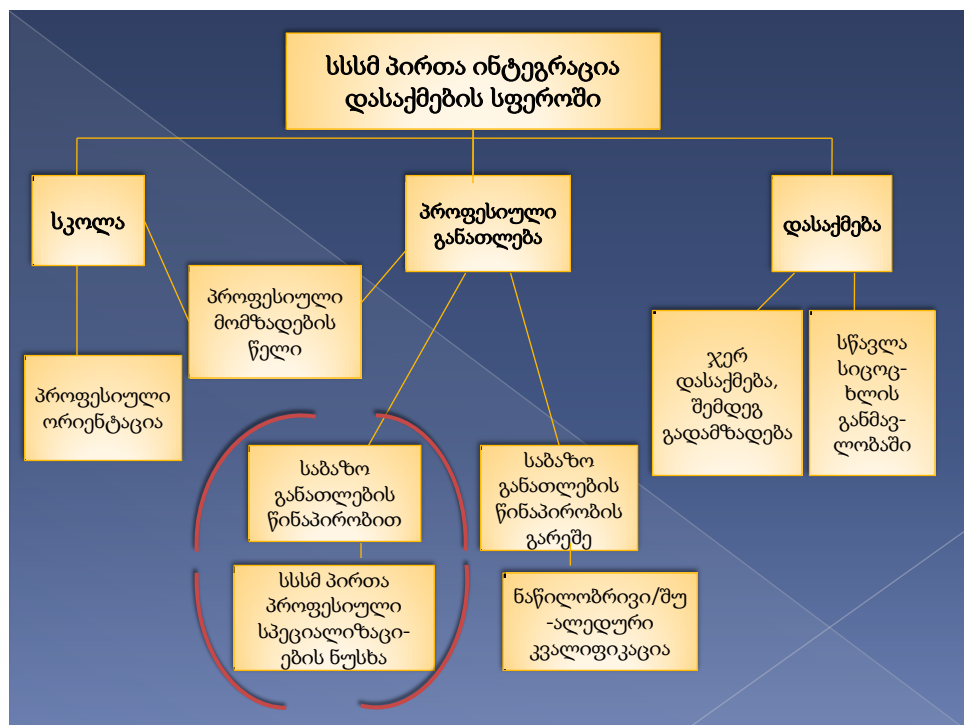
- გამოთქმულ მოსაზრებებს უპასუხეს პრეზენტაციის ავტორებმა თათა ერქვანიამ და უდო ჰენკელ-იაშვილმა, რომელთაც ესმით დამსწრეთა შიში პროფესიული სპეციალიზაციების ნუსხის არსებობის თაობაზე, მაგრამ მიაჩნიათ, რომ ამ ნუსხის არსებობას აქვს კონკრეტული მიზანი:
- ✓ პროფესიული საგანმანათლებლო დაწესებულებების ორიენტირება, თუ სსსმ პირთათვის რომელი პროფესიული საგანმანათლებლო პროგრამების ფარგლებში უნდა მოხდეს ხელმისაწვდომობის გაზრდა;
- ✓ სსსმ პირთა და მათი მშობლების ორიენტირება, თუ რომელი პროფესიული სპეციალიზაციების და პროფესიული საგანმანათლებლო პროგრამების ფარგლებშია შესაძლებელი სსსმ პირთა მიერ სახელმწიფო პროფესიული კვალიფიკაციის მოპოვება.

ისინი იცნობენ მიზნობრივი ჯგუფების სპეციფიკას და მიაჩნიათ, რომ საქართველოში იმდენად ვიწროა დასაქმების არეალი სსსმ-ებისათვის, რომ ეს ნუსხა შეიძლება გარკვეულწილად ორიენტირი იყოს ჩამოთვლილი კატეგორიებისთვის (მხედველობადაქვეითებული, სმენადაქვეითებული, მოძრაობისუნარშეზღუდული, ინტელექტუალური დარღვევის მქონე პირი).

- გვანცა ტაბატაძემ დამსწრეებს მიაწოდა ინფორმაცია, რომ განათლებისა და მეცნიერების სამინისტროს ზოგადი და პროფესიული განათლების განვითარების დეპარტამენტის კოორდინირებით უახლოეს მომავალში შეიკრიბება ჯგუფი, რომელიც სხდომაზე გამოთქმული მოსაზრებების გათვალისწინებით დაასრულებს სსსმ მოსწავლეთა პროფესიული განათლების სახელმწიფო სტრატეგიისა და სამოქმედო გეგმის დოკუმენტს.

დასკვნები და მოქმედებები:

1. ეთხოვოს განათლებისა და მეცნიერების სამინისტროს ზოგადი და პროფესიული განათლების განვითარების დეპარტამენტს სსსმ მოსწავლეთა პროფესიული განათლების სახელმწიფო სტრატეგიისა და სამოქმედო გეგმის დოკუმენტის განხილვისას გაითვალისწინოს სსსმ განათლების ხარისხის განვითარების ეროვნული ცენტრის პროექტის **„განსაკუთრებული საგანმანათლებლო საჭიროების მქონე პირთა სწავლების ხელშეწყობის პროგრამის ფარგლებში-საპილოტე პროექტები: ახალი გზები პროფესიულ განათლებაში“** ფარგლებში შემუშავებული კონცეფცია და თემატური ჯგუფის სხდომაზე გამოთქმული მოსაზრებები.





რა გაკეთდება?

სხვადასხვა ასაკის სპეციალური საგანმანათლებლო საჭიროებების მქონე (სსსმ) პირთათვის პროფესიული საგანმანათლებლო პროგრამების ხელმისაწვდომობის გაზრდა

(პირთათვის, რომელთაც აქვთ საბაზო განათლება)



ვისთვის გაკეთდება?

- ✓სხვადასხვა ასაკის სსსმ პირებისთვის;
- ✓ზოგადსაგანმანათლებლო და სპეციალიზებული სკოლების სასწავლო პერსონალისთვის;
- ✓პროფესიული განათლების საინფორმაციო ცენტრების თანამშრომლებისთვის;
- ✓პროფესიული საგანმანათლებლო დაწესებულებების სასწავლო პერსონალისთვის;
- ✓პროფესიული საგანმანათლებლო დაწესებულებების ხელმძღვანელობისთვის;
- ✓ავტორიზაციის ექსპერტებისთვის.

რას ვაკეთებთ ჩვენ?

1. სსსმ პირთა პროფესიული სპეციალიზაციების ნუსხის შემუშავება და მის ფარგლებში არსებული პროფესიული საგანმანათლებლო პროგრამების განმარტებლების განსაზღვრა;
2. სსსმ პირთა პროფესიული განათლების ინდიკატორების დოკუმენტის შემუშავება პროფესიულ საგანმანათლებლო დაწესებულებებში ხარისხის მართვის მექანიზმის შესაქმნელად;
3. სსსმ პირთა პროფესიული განათლების ინდიკატორების დოკუმენტის გამოყენებასთან დაკავშირებით მიზნობრივი ჯგუფების გადამზადება;
4. სსსმ პირთა ინდიკატორების დოკუმენტის საფუძველზე არსებული ვითარების გარე შეფასება პროფესიულ საგანმანათლებლო დაწესებულებებში.





რითი ვაკეთებთ?

- სამუშაო ჯგუფების ჩამოყალიბებით (ალტერნატიულად):
ა) სხვადასხვა სახის დარღვევის მქონე სსსმ მიზნობრივი ჯგუფების ირგვლივ. კერძოდ:

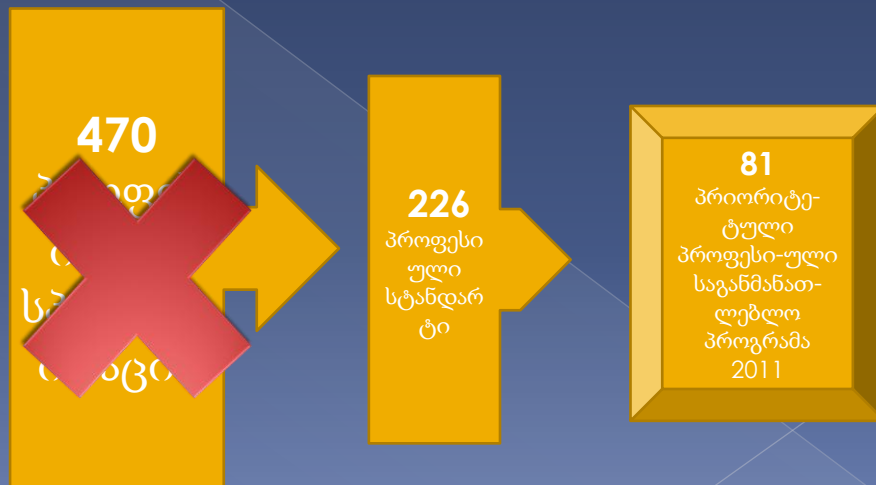
- სამუშაო ჯგუფი ფიზიკური დარღვევის მქონე სსსმ პირების პროფესიული განათლებისთვის;
- სამუშაო ჯგუფი ინტელექტუალური დარღვევის მქონე სსსმ პირების პროფესიული განათლებისთვის;
- სამუშაო ჯგუფი სმენის დარღვევის სსსმ მქონე პირების პროფესიული განათლებისთვის;
- სამუშაო ჯგუფი მხედველობის დარღვევის მქონე სსსმ პირების პროფესიული განათლებისთვის.

ბ) პროფესიული მიმართულებების მიხედვით (11 პროფესიული მიმართულება - აგრარული მეცნიერებანი, საბუნებისმეტყველო სპეციალობანი და სხვ.).

ნიმუში:

პროფესიული სპეციალიზაცია	ფიზიკური დარღვევის მქონე სსსმ პირი 	სმენითი დარღვევის მქონე სსსმ პირი 	მხედველობითი დარღვევის მქონე სსსმ პირი 	ინტელექტუალური დარღვევის მქონე სსსმ პირი 
მზარეული 010463	დიახ, ყველა საფეხური	დიახ, ყველა საფეხური		(შეზღუდვით) I,II საფეხური ა.შ.
ხური 040663	დიახ, ყველა საფეხური	დიახ, ყველა საფეხური		(შეზღუდვით) I,II საფეხური ა.შ.
გამყიდველ-კონსულტანტი 020255	დიახ, ყველა საფეხური	დიახ, ყველა საფეხური	დიახ, ყველა საფეხური	შეზღუდვით
ავტომობილის მართვის ინსტრუქტორი 030253	დიახ, ყველა საფეხური	დიახ, ყველა საფეხური		
კრიმინალისტი (ფოტოდაქტილოსკოპისტი) 060451	დიახ, ყველა საფეხური	დიახ, ყველა საფეხური	შეზღუდვით	შეზღუდვით
ზანკის ოპერატორი 020454	დიახ, ყველა საფეხური	დიახ, ყველა საფეხური	დიახ, ყველა საფეხური	
აღმზრდელი (ბაგა-ბალი) 030251	დიახ, ყველა საფეხური	დიახ, ყველა საფეხური	შეზღუდვით	შეზღუდვით

სსსმ პირთა პროფესიული სპეციალიზაციების ნუსხა



ვისთან ერთად ვაკეთებთ?

- პროფესიული განათლების სისტემის მართვის ორგანოებთან (EQE/MoES, პროფესიული საგანმანათლებლო დაწესებულებების ხელმძღვანელობა);
- პროფესიული განათლების ექსპერტებთან (დარგობრივი საბჭოები/კერძო სექტორი);
- მიზნობრივი ჯგუფების წარმომადგენლებთან (არასამთავრობო ორგანიზაციები/ სპეციალიზებული სკოლები).

როგორ ვაკეთებთ?

ინფორმირება სსსმ პირთა პროფესიული სპეციალიზაციების ნუსხისა და შესაბამისი პროფესიული საგანმანათლებლო პროგრამების შესახებ:

- ✓ სსსმ პირთა პროფესიული სპეციალიზაციების ნუსხის შემუშავებით;
- ✓ საინფორმაციო მასალების გავრცელებით სკოლებსა და პროფესიული განათლების საინფორმაციო ცენტრებში;
- ✓ სსსმ პირთათვის არსებული პროფესიული საგანმანათლებლო პროგრამების ჩამონათვალის გამოქვეყნებით ვებგვერდზე;
- ✓ სსსმ პირთათვის პროფესიული საგანმანათლებლო პროგრამების რეიტინგის გამოქვეყნებით ვებ-გვერდზე.

როგორ ვაკეთებთ?

სსსმ პირთა პროფესიული განათლების ინდიკატორების დოკუმენტის შემუშავება პროფესიულ საგანმანათლებლო დაწესებულებებში ხარისხის მართვის მექანიზმის შესაქმნელად სსსმ პირთა პროფესიული განათლების ინდიკატორების დოკუმენტი ასახავს:

- ✓ ადაპტირებული ინფრასტრუქტურის ინდიკატორებს;
- ✓ სასწავლო მასალების ინდიკატორებს;
- ✓ სწავლის პროცესის მართვის ინდიკატორებს;
- ✓ პერსონალის გადამზადების ინდიკატორებს;
- ✓ პერსონალური რესურსის ინდიკატორებს;
- ✓ ხარისხის მართვის ინდიკატორებს სსსმ პირთათვის არსებული პროფესიული საგანმანათლებლო პროგრამების განმახორციელებლებისთვის.

როგორ ვაკეთებთ?

სსსმ პირთა პროფესიული განათლების ინდიკატორების დოკუმენტის გამოყენებასთან დაკავშირებით მიზნობრივი ჯგუფების გადამზადება

სატრენინგო მოდულის შემუშავებით:

- ✓ პროფესიული საგანმანათლებლო დაწესებულებების ხელმძღვანელობისთვის;
- ✓ პროფესიული საგანმანათლებლო დაწესებულებების სასწავლო პერსონალისთვის;
- ✓ ავტორიზაციის ექსპერტებისათვის.

როგორ ვაკეთებთ?

სსსმ პირთა ინდიკატორების დოკუმენტის საფუძველზე არსებული ვითარების გარე შეფასება პროფესიულ საგანმანათლებლო დაწესებულებებში:

- გარე შეფასების რეგულაციის შემუშავებით;
- პროფესიული საგანმანათლებლო დაწესებულებების რეიტინგის გამოქვეყნებით ვებგვერდზე.

ლეგიტიმაცია

მიზანშეწონილია, რომ კონცეფციასა და სამოქმედო გეგმაში წარმოდგენილი ღონისძიებები (2012 წლისთვის) გახდეს განათლებისა და მეცნიერების სამინისტროს სპეციალური საგანმანათლებლო საჭიროებების მქონე მოსწავლეთა პროფესიული განათლების სახელმწიფო სტრატეგიისა და სამოქმედო გეგმის (2011-2013 წლებისთვის) შემადგენელი ნაწილი.

